

ESTRUTURA CURRICULAR SIMPLIFICADA

Ano 1

Módulo 1: Universo da Interpretação

- Contextos e modos
- O desenvolvimento da interpretação no Brasil
- Conceitos básicos
- Práticas profissionais e instituições
- Oratória e preparação da voz
- Técnicas de concentração e relaxamento I
- Práticas iniciais de escuta ativa e interpretação consecutiva

Módulo 2: Técnicas iniciais

- Interpretação consecutiva sem notas
- Workshop de Consecutiva
- Interpretação Consecutiva com Notas
- Introdução à Interpretação Simultânea
- Técnicas de concentração e relaxamento II

Módulo 3: Introdução à interpretação simultânea

- Interpretação Simultânea I (A>B)
- Interpretação Simultânea I (B>A)
- Interpretação Consecutiva I (A>B)
- Interpretação Consecutiva I (B>A)

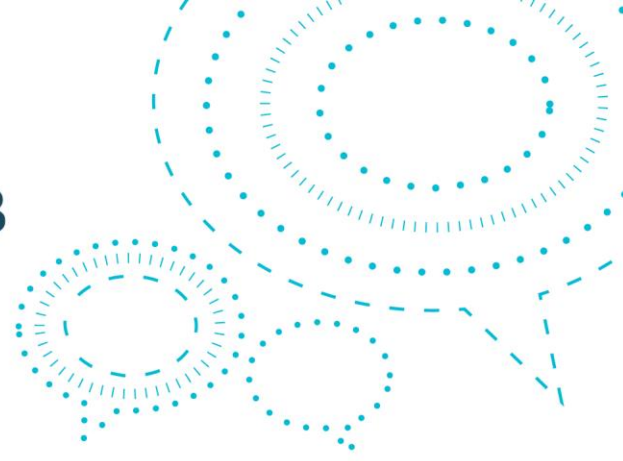
Ano 2*

Módulo 4: Prática de Interpretação Simultânea e Consecutiva - Nível básico

- Tópicos sobre interpretação: Interpretação Remota
- Interpretação Simultânea II (A>B)
- Interpretação Simultânea II (B>A)
- Interpretação Consecutiva II (A>B)
- Interpretação Consecutiva II (B>A)

Módulo 5: Prática de Interpretação Simultânea e Consecutiva - Nível intermediário

- Tópicos sobre interpretação: O Mercado de Interpretação
- Interpretação Simultânea II (A>B)
- Interpretação Simultânea II (B>A)
- Interpretação Consecutiva II (A>B)
- Interpretação Consecutiva II (B>A)



Módulo 6: Prática de Interpretação Simultânea e Consecutiva - Nível avançada

- Tópicos sobre interpretação: Tema bônus a ser escolhido pela turma
- Interpretação Simultânea II (A>B)
- Interpretação Simultânea II (B>A)
- Interpretação Consecutiva II (A>B)
- Interpretação Consecutiva II (B>A)

*Especificações:

Interpretação na Área da Saúde

Interpretação na Área Jurídica